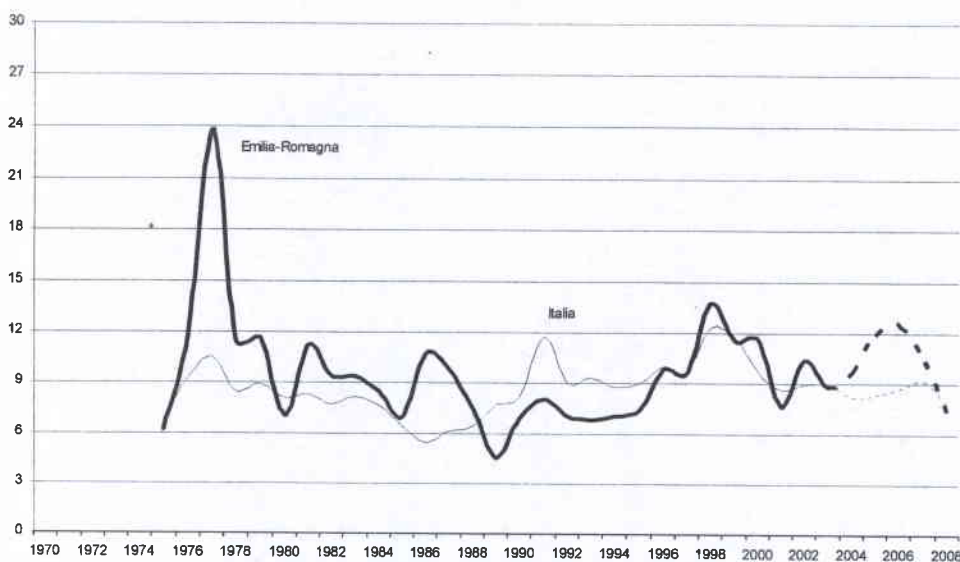


Ref. MO  
21/11/09

DELITTI DENUNCIATI	VARIAZIONI ASSOLUTE	PERCENTUALI
FURTO CON STRAPPO	2	+3,03
FURTO CON DESTREZZA	-52	-5,83
FURTI IN ESERC. COMM.	-44	-8,29
FURTI IN ABITAZIONI	-188	-38,94
FURTI SU AUTO IN SOSTA	-176	-8,07
FURTI DI AUTOVETTURE	-127	-27,97
TOTALE FURTI	-761	-9,36
RAPINE IN BANCA	-7	-63,64
TOTALE RAPINE	-88	-45,95
TRUFFE	-141	-41,96
ESTORSIONI	-14	-58,00

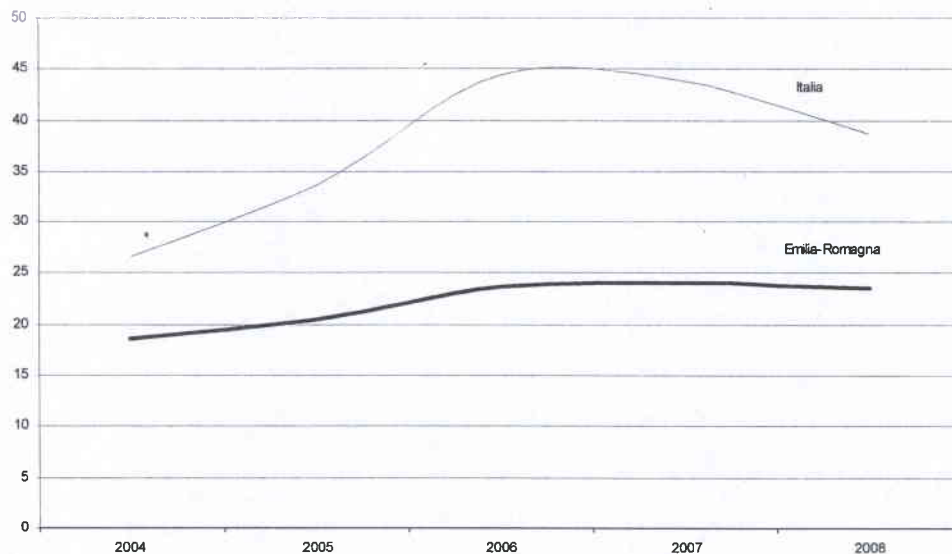
ZOSIENI.it

**Grafico 1 – Rapine in banca denunciate alle forze dell'ordine in Italia e in Emilia-Romagna. Anni 1975-2008 (tassi per 100 sportelli bancari).**



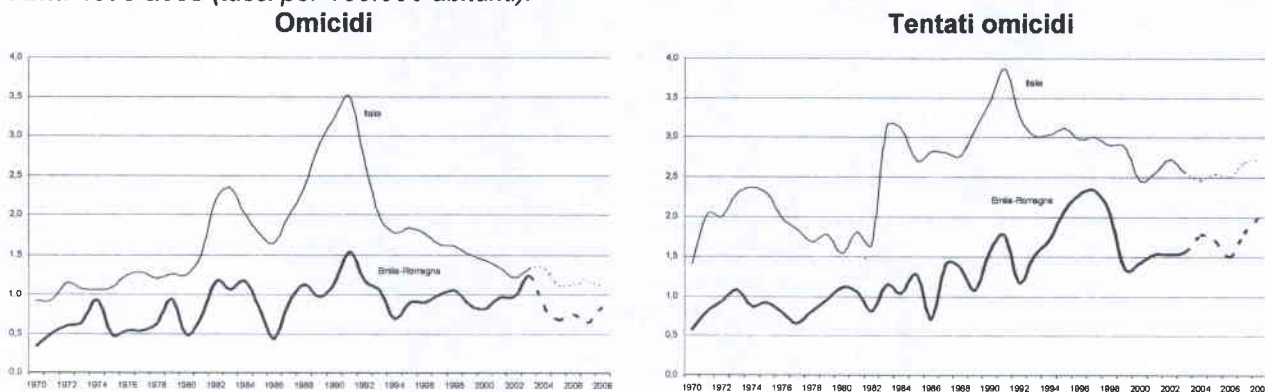
Fonte: Elaborazione Regione Emilia-Romagna su dati del Ministero dell'Interno. Vari anni

**Grafico 2 – Rapine nella pubblica via denunciate alle forze dell'ordine in Italia e in Emilia-Romagna. Anni 2004-2008 (tassi per 100.000 abitanti).**



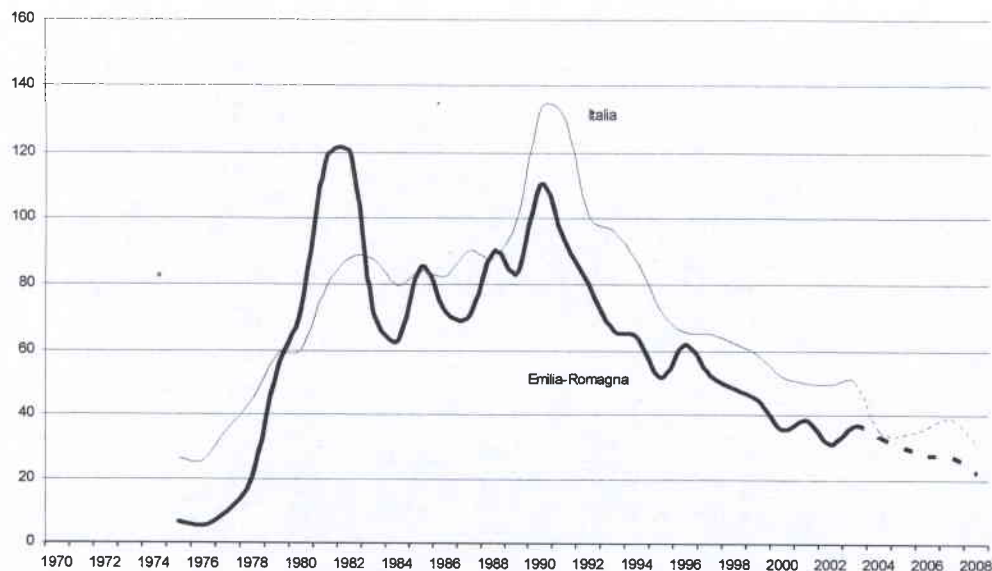
Fonte: Elaborazione Regione Emilia-Romagna su dati del Ministero dell'Interno. Vari anni

**Grafico 3 – Omicidi tentati e consumati denunciati alle forze dell'ordine in Italia e in Emilia-Romagna. Anni 1970-2008 (tassi per 100.000 abitanti).**



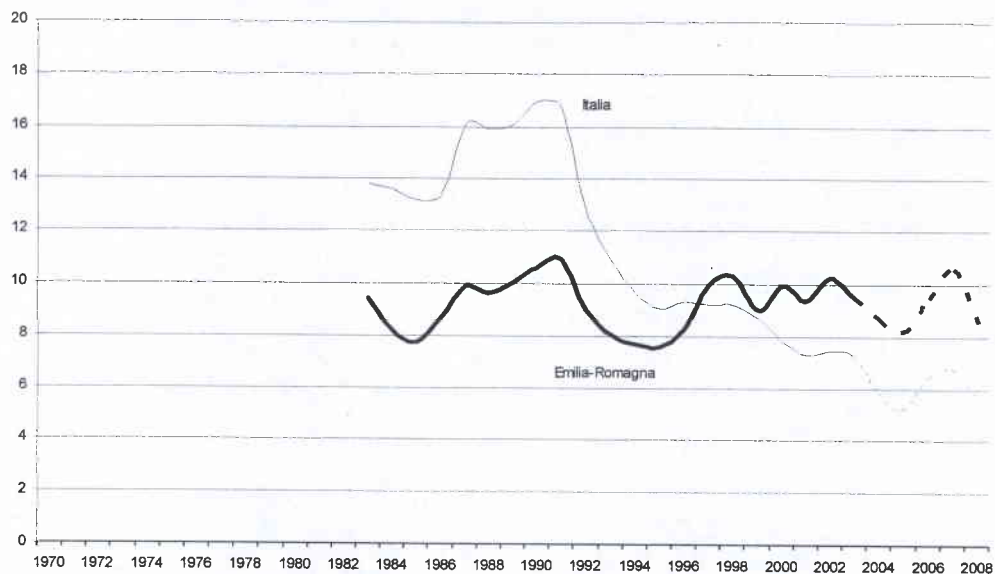
Fonte: Elaborazione Regione Emilia-Romagna su dati del Ministero dell'Interno. Vari anni

**Grafico 4 – Scippi denunciati alle forze dell'ordine in Italia e in Emilia-Romagna. Anni 1975-2007 (tassi per 100.000 abitanti).**



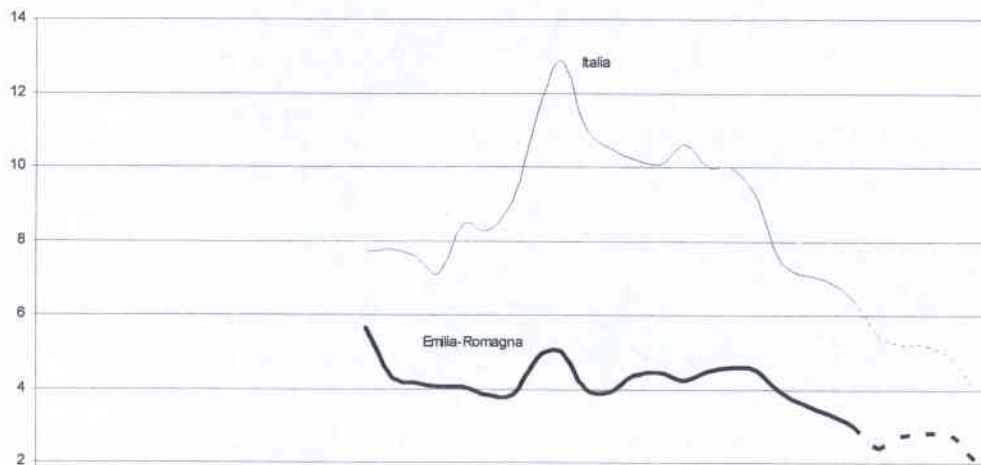
Fonte: Elaborazione Regione Emilia-Romagna su dati Istat e Ministero dell'Interno. Vari anni.

**Grafico 5 – Furti dalle auto in sosta denunciati alle forze dell'ordine in Italia e in Emilia-Romagna. Anni 1983-2008 (tassi per 1.000 autovetture circolanti).**

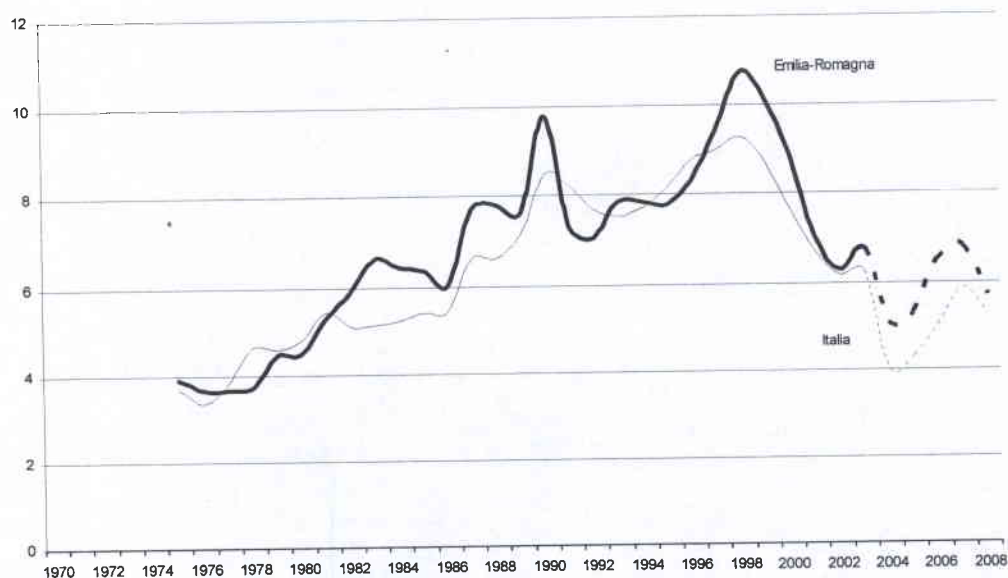


Fonte: Elaborazione Regione Emilia-Romagna su dati Istat e Ministero dell'Interno. Vari anni.

**Grafico 6 – Furti di autovetture denunciati alle forze dell'ordine in Italia e in Emilia-Romagna. Anni 1983-2008 (tassi per 1.000 autovetture circolanti).**

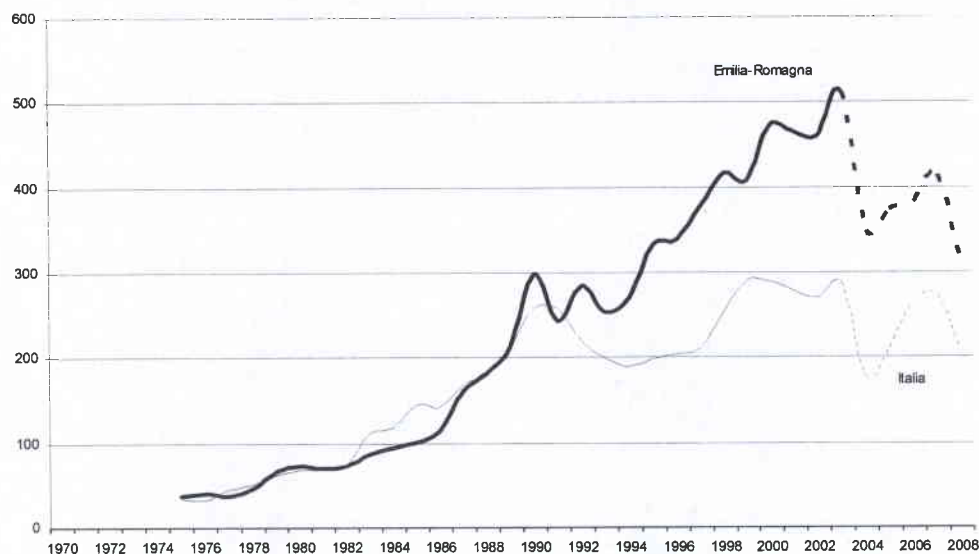


**Grafico 7 – Furti nelle abitazioni denunciati alle forze dell'ordine in Italia e in Emilia-Romagna. Anni 1975-2008 (tassi per 1.000 abitazioni occupate e non occupate).**



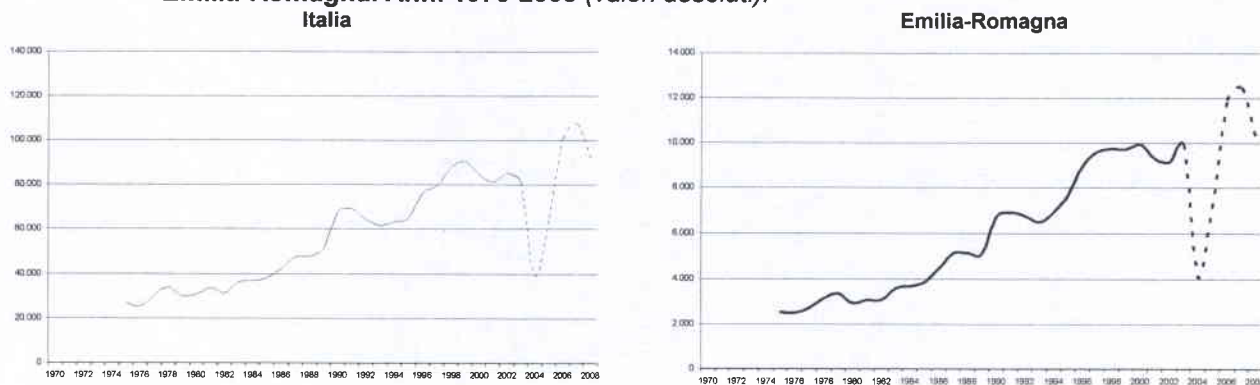
Fonte: Elaborazione Regione Emilia-Romagna su dati del Ministero dell'Interno. Vari anni  
 Note: Il numero delle abitazioni nel periodo intracensuario è stato stimato a partire dai dati dei censimenti della popolazione e delle abitazioni del 1971, 1981, 1991 e 2001. Il metodo e i criteri di stima sono descritti nell'appendice di questo capitolo.

**Grafico 8 – Borseggi denunciati alle forze dell'ordine in Italia e in Emilia-Romagna. Anni 1975-2008 (tassi per 100.000 abitanti).**



Fonte: Elaborazione Regione Emilia-Romagna su dati Istat e Ministero dell'Interno. Vari anni.

**Grafico 9 – Furti negli esercizi commerciali denunciati alle forze dell'ordine in Italia e in Emilia-Romagna. Anni 1975-2008 (valori assoluti).**



Fonte: Elaborazione Regione Emilia-Romagna su dati Istat e Ministero dell'Interno. Vari anni.

**Tabella 1 - Variazione percentuale dei reati tra il 2007 e il 2008 in Italia per regione.**

REGIONI	REATI				
	Delitti in totale	Furti	Rapine	Lesioni dolose	Omicidi (tentati e consumati)
Piemonte	-9,8	-19,9	-13,6	2,3	12,6
Valle d'Aosta	-7,4	-14,5	-19,0	-4,3	-50,0
Lombardia	-6,2	-11,7	-5,4	2,7	-7,4
Liguria	-12,1	-21,9	-29,9	-2,4	14,0
Friuli-Venezia Giulia	-7,3	-11,0	-24,1	8,3	-18,2
Trentino-Alto Adige	-5,3	-13,0	-11,7	8,5	-26,1
Veneto	-12,7	-21,3	-23,5	0,7	-1,7
Emilia-Romagna	-10,3	-17,9	-7,1	-1,9	19,4
Marche	-1,8	-10,5	5,1	3,6	-33,3
Toscana	-8,3	-16,4	-11,3	1,8	15,1
Umbria	-9,1	-16,0	-8,5	-1,6	-26,7
Lazio	-13,7	-24,0	-15,4	9,8	-4,3
Abruzzo	-2,9	-8,1	-11,8	5,2	-11,6
Molise	-2,1	-6,0	-11,1	14,3	-44,4
Campania	-3,9	-8,3	-10,0	6,6	-8,9
Puglia	-2,3	-7,2	-4,0	6,6	-2,1
Basilicata	-2,6	-13,0	-6,5	-3,7	0,0
Calabria	-7,2	-13,3	1,9	10,8	32,9
Sicilia	-0,7	-3,4	-9,5	4,6	-7,5
Sardegna	0,6	0,6	-8,3	-2,4	46,2
<b>RIPARTIZIONI</b>					
Nord-Ovest	-7,9	-15,0	-10,1	1,9	-1,0
Nord-Est	-10,7	-18,5	-14,3	0,7	3,0
Centro	-10,6	-20,3	-13,2	5,1	-4,5
Sud	-3,7	-8,6	-8,8	6,7	0,5
Isole	-0,4	-2,8	-9,4	2,6	3,9
<b>ITALIA</b>	<b>-7,6</b>	<b>-14,9</b>	<b>-10,5</b>	<b>3,4</b>	<b>0,1</b>

Fonte: Elaborazione Regione Emilia-Romagna su dati del Ministero dell'Interno. Anni 2007 e 2008.